

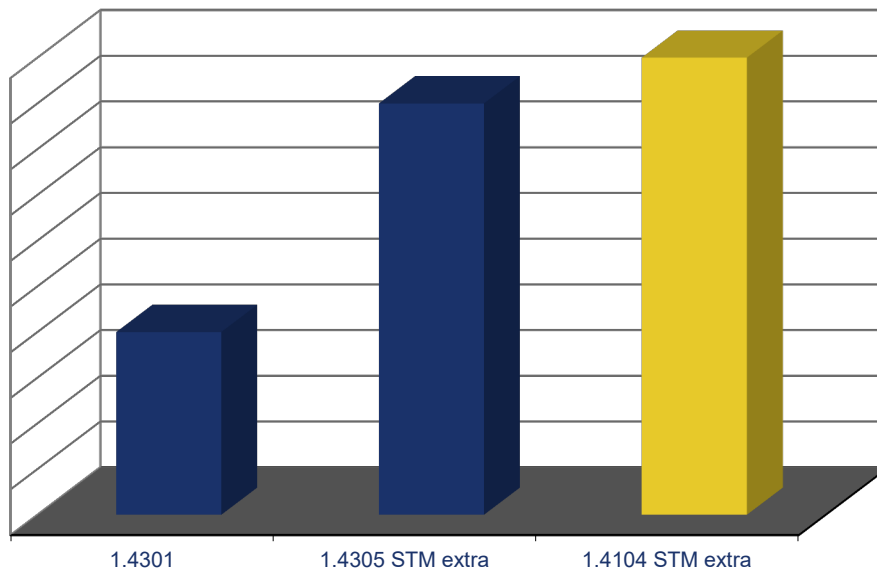
STM 1.4104 *STM extra* *

STM 1.4104 STM extra *

Korrosionsbeständiger Automatenstahl in Flach mit ausgezeichneter Zerspanbarkeit

RELATIVER VERGLEICH ZERSPANBARKEIT**

Relativer Vergleich: Zerspanbarkeit



WERKSTOFFEIGENSCHAFTEN***

- Ausgezeichnete Zerspanbarkeit durch höheren Schwefelgehalt
- Sehr verzugsarm durch speziell ausgeformtes Gefüge

STM-HÄNDLERBEZEICHNUNG

1.4104 STM extra*

CHEMISCHE ZUSAMMENSETZUNG

Richtwerte in %

C	S	Cr	Mo
0,13	0,25	16,50	0,40

ALLGEMEIN ÜBLICHE VERWENDUNG

- Maschinenbauteile
- Vorrichtungsteile
- Bauteile mit niedriger korrosiver Beanspruchung ****

FESTIGKEIT IM ANLIEFERUNGSZUSTAND

Vergütet; 650 – 850 N/mm²

WÄRMELEITFÄHIGKEIT [W/m x K]

20°C

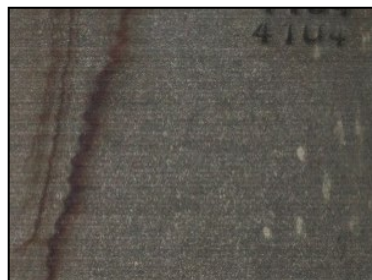
25

INTERNER KORROSIONSVergleich**/**** - BEISPIEL

Oberfläche nach 6 Wochen in Essigsäure (25%):

1.4305 STM extra

1.4104 STM extra



Fazit: Die Korrosionsbeständigkeit von 1.4305 STM extra gegenüber 1.4104 STM extra ist wesentlich besser.

Oberfläche nach 6 Wochen in Wasser:

1.4305 STM extra

1.4104 STM extra



Der Korrosionstest im Medium Wasser zeigt die Oberfläche von 1.4104 STM extra und 1.4305 STM extra im Vergleich nach 6 Wochen Dauertest.

Bei weiteren Medien wenden Sie sich bitte an unseren technischen Außendienst.

HINWEIS

Die in der Produktinformation enthaltenen Werte und Eigenschaften setzen eine entsprechende sach- und fachgerechte Wärmebehandlung voraus und stellen typische Werte, d.h. weder maximale noch minimale Werte dar. Alle technischen Daten und Informationen entsprechen unserem Wissensstand zum Zeitpunkt der Drucklegung und beruhen auf praktischen Erfahrungen. Im Zuge kontinuierlicher Forschung und Entwicklung können sich Änderungen ergeben. Die aktuellen Versionen der Produktinformationen finden Sie auf unserer Website unter www.stm-stahl.de. Des Weiteren ist zu beachten, dass sich die realen Anwendungsbedingungen in der Regel von Fall zu Fall unterscheiden. Die hier vorgestellten Daten, Eigenschaften und Verwendungszwecke dienen lediglich der Beschreibung und entbinden den Käufer nicht, unsere Produkte auf ihre Eignung für den konkreten Einsatzzweck zu prüfen. Alle Angaben ohne Gewähr auf Vollständigkeit und Richtigkeit. Bitte wenden Sie sich bei Fragen zu konkreten Anwendungen an unseren technischen Außendienst.

ZUSÄTZLICHE INFORMATIONEN



www.stm-stahl.de
info@stm-stahl.de

- * STM Händlerbezeichnung – STM Mehr Wert Stahl: Wir beliefern Sie permanent mit einer gleichbleibend hohen Qualität und arbeiten ausschließlich mit namhaften Herstellern zusammen!
- ** Bei den angegebenen Werten handelt es sich um Probewerte. Abweichungen sind möglich.
- *** Die Werkstoffeigenschaften sind immer in Relation zueinander zu sehen.
- **** Der Grad der Korrosionsbeständigkeit hängt von der Art des korrosiv wirkenden Mediums und den Rahmenbedingungen ab.